



TRANSPORDIAMET

Terje Edur
Regionaal- ja
Põllumajandusministeerium
terje.edur@agri.ee
Lai tn 41
15056, Tallinn, Harju maakond

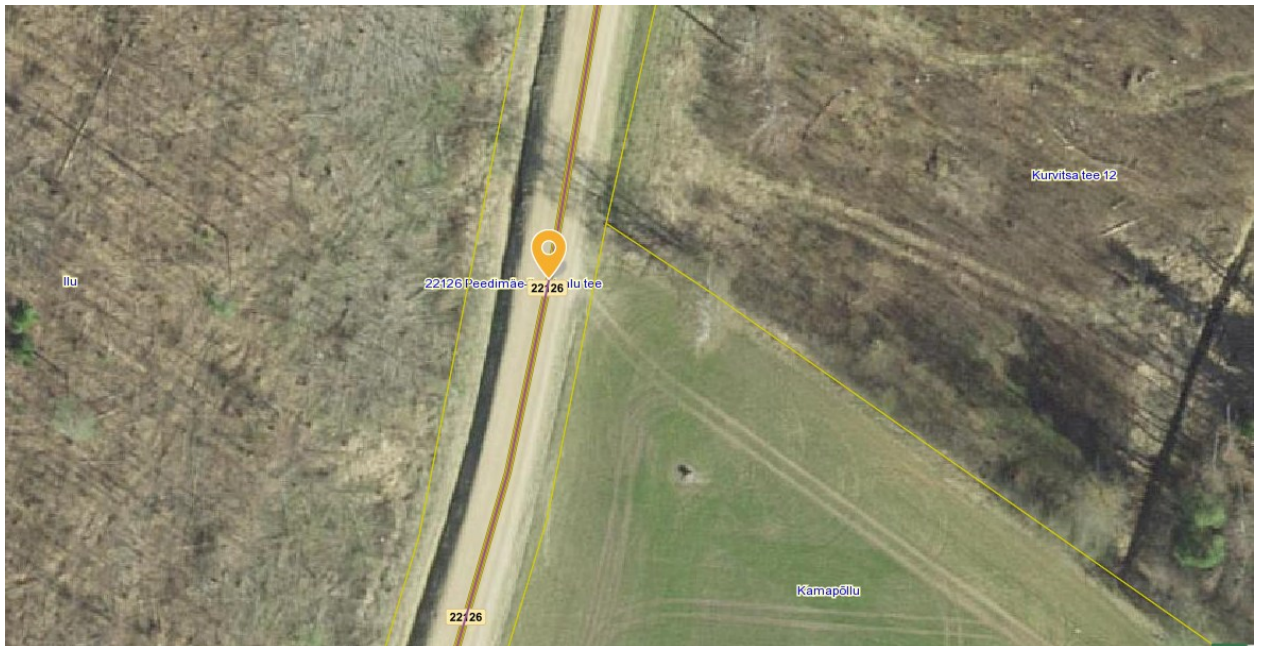
Teie 20.02.2024 nr 3.3-9/240

Meie 29.02.2024 nr 7.1-1/24/2970-2

Tartu linna haldusterritooriumil Pihva külas Kamapõllu kinnistu mahasõidust

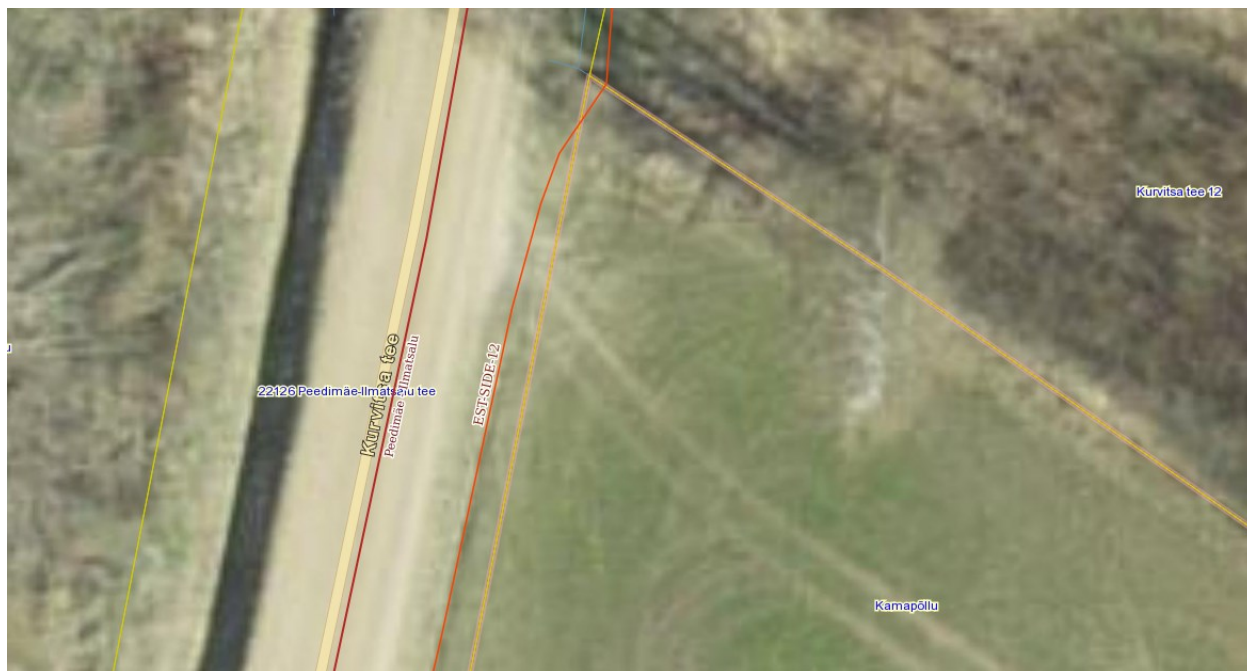
Olete taotlenud nõudeid mahasõidu ehitamiseks riigiteelt nr 22126 Peedimäe-Ilmatsalu tee (edaspidi riigitee 22126) Tartu maakonnas Tartu linna haldusterritooriumil Pihva külas Kamapõllu (katastritunnusega 79301:001:1074) kinnistule. Juurdepääs riigiteelt 22126 on vajalik maatulundusmaa teenindamise eesmärgil.

Nõmmekolde kinnistu puhul näeme võimalust kaaluda mahasõidu rajamiseks nõusoleku andmist riigiteelt 22126 km 1,206 meie nädislahenduse alusel.



Vastavalt Maa-ameti kitsenduste kaardile on tuvastatav, et riigitee teemaal paikneb telekommunikatsiooni maakaabel. Riigiteelt mahasõidu ehitamine on puutumuses telekommunikatsiooni maakaabli ja selle kaitsevööndiga.

Väljavõte Maa-ameti kitsenduste kaardilt:



Oleme valmis andma nõusoleku mahasõidu ehitamiseks näidislahenduse alusel **riigiteele 22126 km 1,206 Kamapõllu kinnistule**, kui telekommunikatsiooni maakaabli eest vastutav ettevõtte nõustub põhiprojekti koostamise vajadusest loobumisega ning kooskõlastab Kamapõllu kinnistule mahasõidu ehitamise võimaluse Transpordiameti poolt antud näidislahenduse alusel (kirjalik kooskõlastus).

Palume pöörduda antud küsimuses Eesti Lairiba Arenduse Sihtasutus poole ning vastava seisukoha seejärel edastama meie e-posti aadressile maantee@transpordiamet.ee .

Käesoleva kirja lisana on ristumiskoha näidislahenduse joonis, mille alusel tuleb Eesti Lairiba Arenduse Sihtasutus nõusolekut taotleda.

Lugupidamisega

(allkirjastatud digitaalselt)

Herkki Rõõm

peaspetsialist

planeerimise osakonna kooskõlastuste üksus

Lisad:

Lisa 1_Ristumiskoha näidislahenduse joonis

Herkki Rõõm

5219446, Herkki.Room@transpordiamet.ee